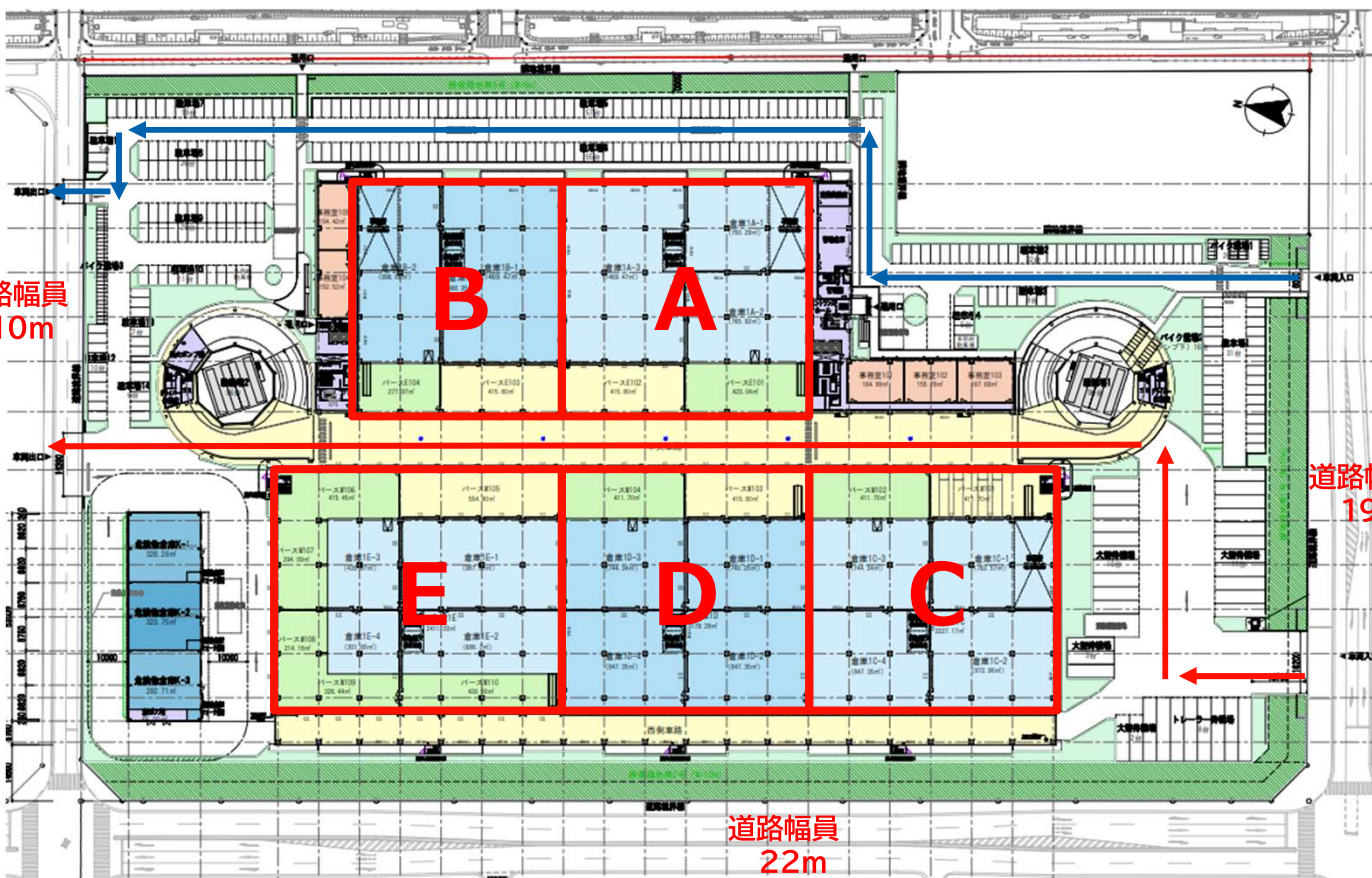
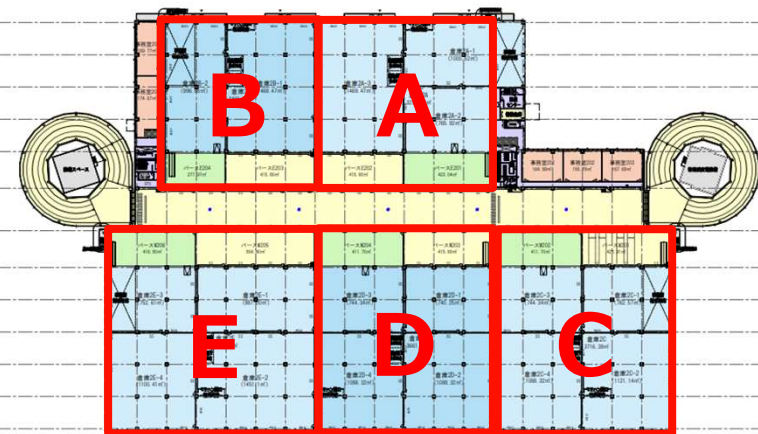


1階 | 配置図・平面図

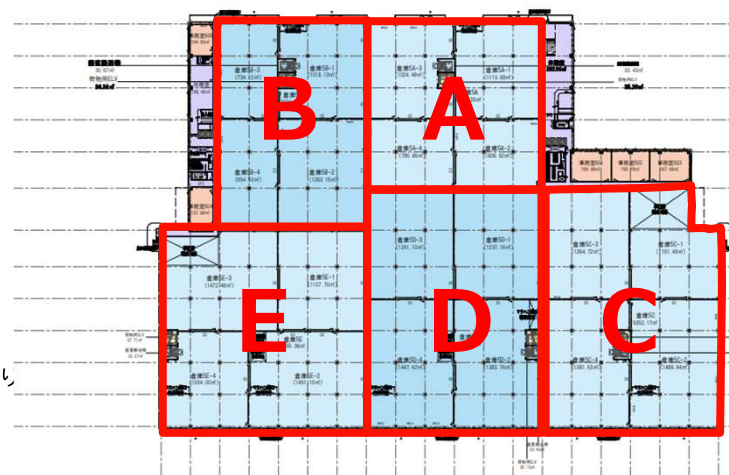
← 一般車両導線 ← トラック導線



2・3・4階 | 平面図



5階 | 平面図



面積表 *各面積は簡易表記(小数点第1位以下四捨五入の坪換算)としております。*上段は倉庫面積を示し、下段()内はバース面積を示しており

危険物倉庫1	危険物倉庫2	危険物倉庫3
89坪	98坪	99坪

倉庫 (バース)	F	A					B					C					D					E				
		1	2	3	4	5	1	2	3	4	5	1	2	3	4	5	1	2	3	4	5	1	2	3	4	5
5F	2,166					1,937					2,740					2,735					2,858					12,435
4F	(254)					(210)					(254)					(250)					(294)					(1,262)
3F	1,015					746					1,124					1,108					1,298					5,291
2F	(254)					(210)					(254)					(250)					(294)					(1,262)
1F	979					746					1,124					1,108					1,298					5,255
	(254)					(210)					(254)					(250)					(294)					(1,262)
	903					746					976					962					729					4,316
	(254)					(210)					(249)					(250)					(676)					(1,639)

事務所	F	1					2					3					4					5				
		1	2	3	4	5	1	2	3	4	5	1	2	3	4	5	1	2	3	4	5	1	2	3	4	5
5F	50					47					51					45					32					222
4F	50					47					51					53					51					252
3F	50					47					51					53					51					252
2F	50					47					51					53					51					252
1F	50					47					51					46					47					241

※計画段階のため変更の可能性がございます。