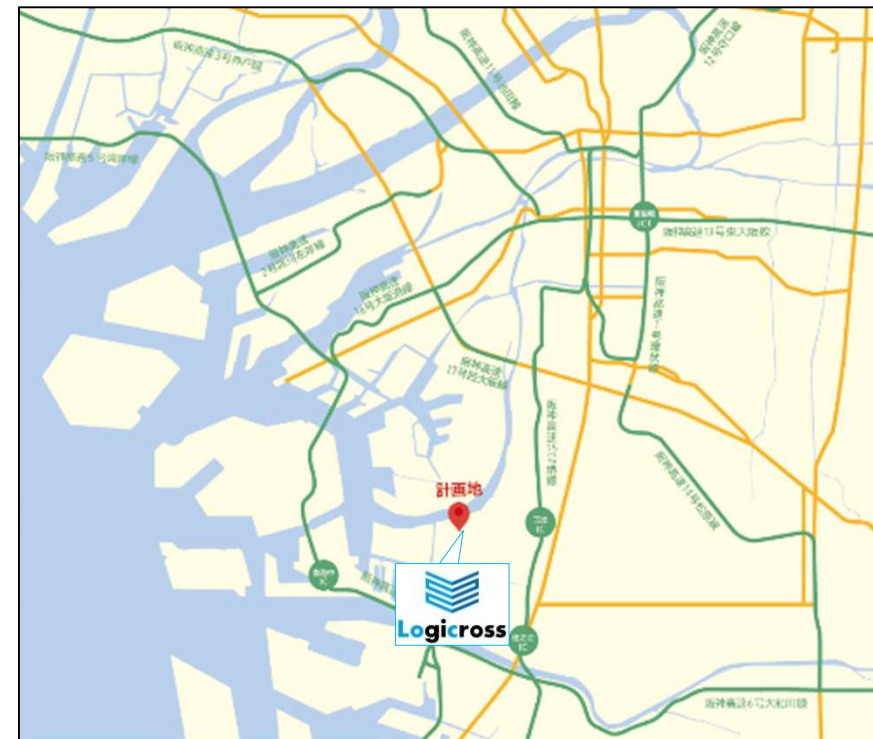




広域図



媒介

物件概要

所在地	大阪府大阪市住之江区柴谷1丁目1-94
アクセス	<ul style="list-style-type: none">阪神高速15号堺線「玉出IC」約2.2km阪神高速4号湾岸線「南港中IC」約3.4km大阪メトロ四つ橋線「北加賀屋」駅約1.2km(徒歩15分)大阪シティバス「柴谷2丁目」バス停約400m(徒歩約6分)
用途地域	工業専用地域
敷地面積	21,342.12㎡(6,455.99坪)
延床面積	43,499.94㎡(約13,158坪)
施設タイプ	BOX型
竣工	2025年3月末
主体構造	RCS造/地上4階
特記事項	港湾労働法適用エリア

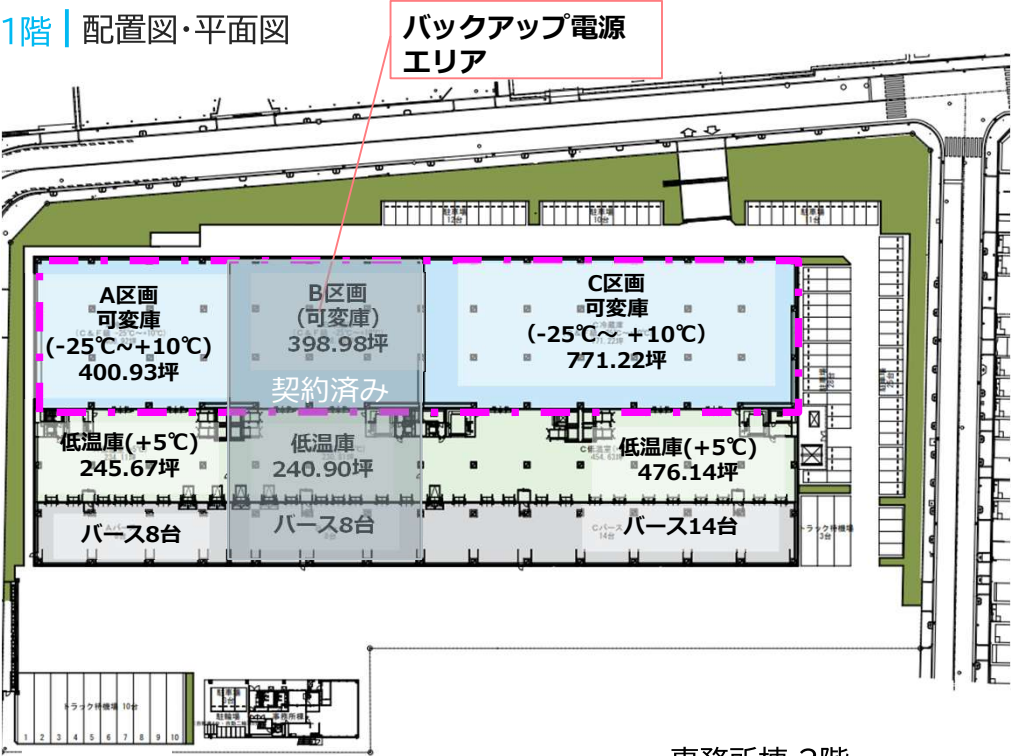
倉庫仕様

プラットフォーム	高床式1.0m
梁下有効天井高	有効5.5m(一部を除く)
柱スパン	11.3(W)×10.25(D) (一部を除く)
床荷重	各階1.5t/㎡
垂直搬送機	8基
荷物用EV	4基
ドックレバラー	5基
バース数	30台
トラック待機場	13台
駐車場	乗用車 84台
特記事項	<ul style="list-style-type: none">温度帯可変式(+10℃～-25℃)(一部)自然冷媒1階倉庫部分 バックアップ電源確保

周辺図

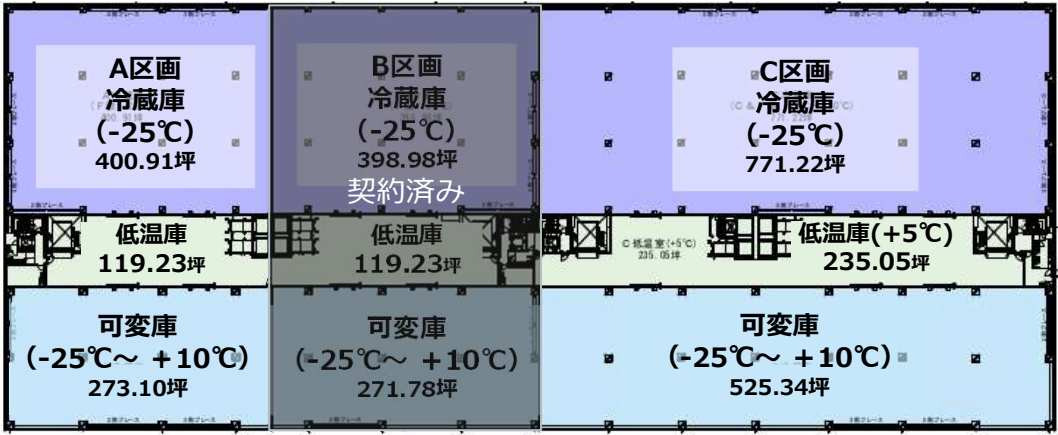


1階 | 配置図・平面図

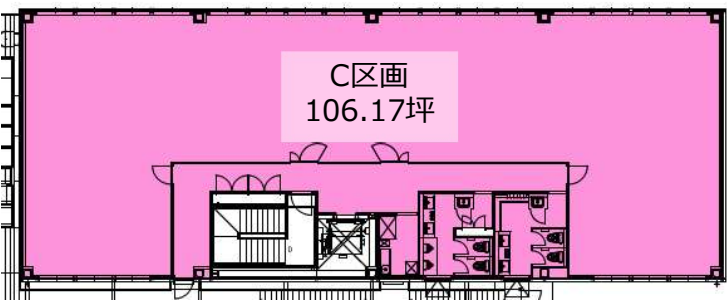
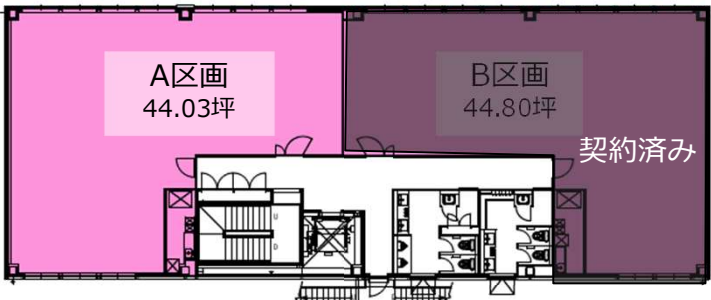
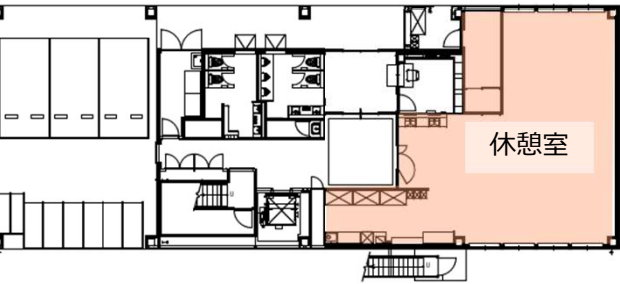


事務所棟 2階

2~4階 | 平面図



事務所棟 3階



面積表

階	A区画						B区画						C区画						A~C 小計
	リース	低温庫	可変庫	冷蔵庫	事務所A	小計	リース	低温庫	可変庫	冷蔵庫	事務所B	小計	リース	低温庫	可変庫	冷蔵庫	事務所C	小計	
4	-	465.84㎡	902.83㎡	1,325.38㎡	-	2,694.05㎡	-	456.79㎡	898.45㎡	1,318.95㎡	-	2,674.19㎡	-	902.87㎡	1,736.67㎡	2,549.51㎡	-	5,189.05㎡	10,557.29㎡
3	-	465.84㎡	902.83㎡	1,325.38㎡	-	2,694.05㎡	-	456.79㎡	898.45㎡	1,318.95㎡	-	2,674.19㎡	-	902.87㎡	1,736.67㎡	2,549.51㎡	350.96㎡	5,540.01㎡	10,908.25㎡
2	-	465.84㎡	902.83㎡	1,325.38㎡	145.56㎡	2,839.61㎡	-	456.79㎡	898.45㎡	1,318.95㎡	148.11㎡	2,822.30㎡	-	902.87㎡	1,736.67㎡	2,549.51㎡	-	5,189.05㎡	10,850.96㎡
1	556.54㎡	812.12㎡	1,325.38㎡	-	-	2,694.04㎡	545.73㎡	796.36㎡	1,318.95㎡	-	-	2,661.04㎡	1,078.65㎡	1,574.03㎡	2,549.49㎡	-	-	5,202.17㎡	10,557.25㎡
合計	556.54坪	2,209.64坪	4,033.87坪	3,976.14坪	145.56坪	10,921.75坪	545.73坪	2,166.73坪	4,014.30坪	3,956.85坪	148.11坪	10,831.72坪	1,078.65坪	4,282.64坪	7,759.50坪	7,648.53坪	350.96坪	21,120.28坪	42,873.75坪
	168.35坪	668.41坪	1,220.24坪	1,202.78坪	44.03坪	3,303.82坪	165.08坪	655.43坪	1,214.32坪	1,196.94坪	44.80坪	3,276.59坪	326.29坪	1,295.49坪	2,347.24坪	2,313.68坪	106.16坪	6,388.88坪	12,969.30坪

区画別収容能力

	A区画	B区画	C区画
階	収容トン数	収容トン数	収容トン数
4	4,411t	4,411t	8,486t
3	4,411t	4,411t	8,486t
2	4,411t	4,411t	8,486t
1	2,624t	2,624t	5,047t
合計	15,857t	15,857t	30,505t