



三菱地所株式会社

〒100-8133 東京都千代田区大手町 1-1-1 大手町パークビル TEL.03-3287-6380



logicross.jp

三菱地所の物流施設。ロジクロス





ロジクロス座間は、東名高速道路、圏央道、さらには国道16号線、国道246号線を利用した全方位ネットワークの構築を強力に支援します。

国道16号線、国道246号線へのアプローチが容易で、首都圏や神奈川の主要エリアへのアクセスが極めて良好な立地に位置しています。主要道路や港湾、空港などの各種ターミナルへのアクセスも至便。約10km圏内に4つのICがあり、より広範な配送エリアを実現します。

## 立地 Location 神奈川県央・首都圏・関東広域を見据える戦略的物流ハブ拠点

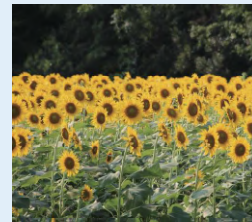


※各IC、JCT、港、空港までの距離は、交通事情によって異なる場合がございます。[Mapion]調べ。

東名高速道路  
「横浜町田IC」まで  
約8.1km

圏央道  
「圏央厚木IC」まで  
約8.3km

圏央道  
「海老名IC」まで  
約9.7km



座間市の花「ヒマワリ」



※各ICまでの距離は、交通事情によって異なる場合がございます。[Mapion]調べ。

小田急江ノ島線「南林間」駅、相模鉄道本線「さがみ野」駅、「相模大塚」駅を結ぶ相鉄バスが利用可能。



座間市役所から本物件周辺をカバーする座間市コミュニティバスのバス停が至近にあり、施設内で働く方の通勤利便性の高い立地です。充実したバス便に加え、物件周辺には24時間営業のコンビニエンスストアが近接しており、施設内で働く方にとっての利便性が高い周辺環境です。



さがみ野駅

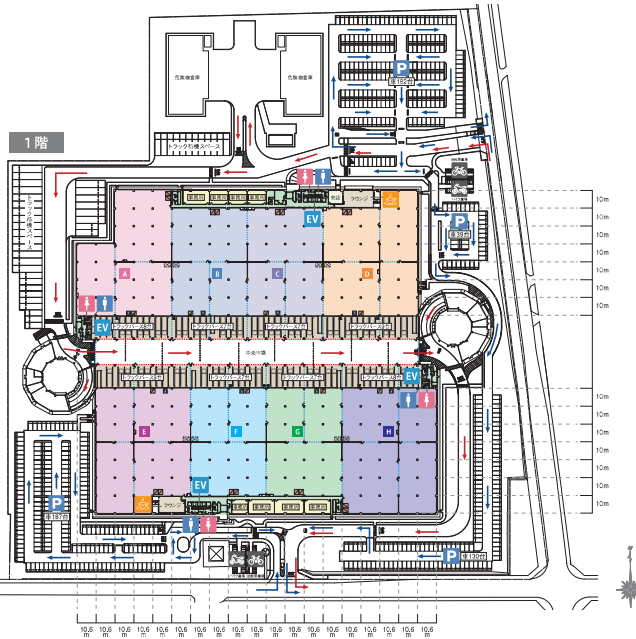


南林間駅

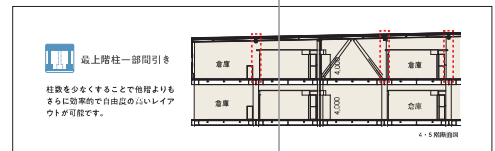
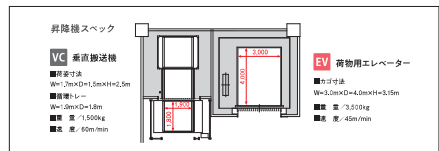
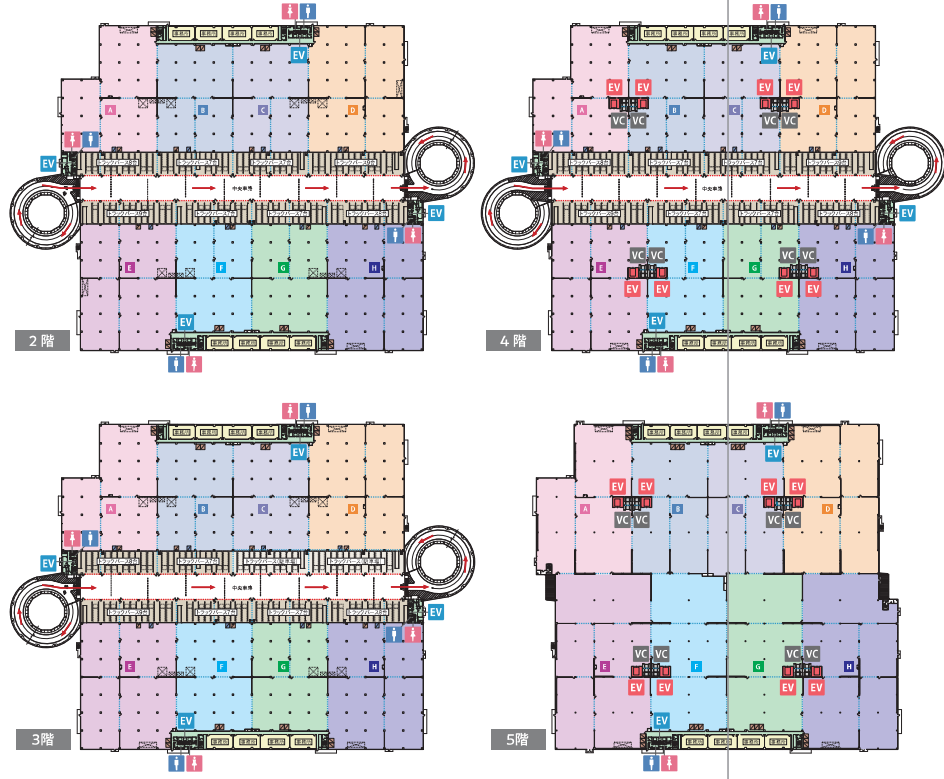
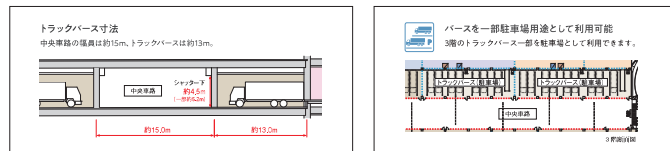
- |       |          |       |      |          |      |          |      |          |     |    |      |
|-------|----------|-------|------|----------|------|----------|------|----------|-----|----|------|
| さがみ野駅 | 県営住宅前    | 東原五丁目 | 芝浦機械 | ひばりが丘五丁目 | まきの台 | 県公社東原団地前 | 工機入口 | ひばりが丘二丁目 | 十一条 | 九条 | 南林間駅 |
|       | 東原五丁目    |       |      |          |      |          |      |          |     |    |      |
|       | ひばりが丘五丁目 |       |      |          |      |          |      |          |     |    |      |
|       | まきの台     |       |      |          |      |          |      |          |     |    |      |

**配置図 Layout** 効率的なオペレーションを実現する、機能性・柔軟性の高いフロアプラン。

大空間を生かした効率的なワンフロアオペレーションを実現。小割対応も可能としたことで、より多様なニーズにお応えします。



- 凡例
- 駐車場
  - 男子トイレ
  - EV 乗用エレベーター
  - 乗用エレベーター
  - コンテナ開口 (将来対応)
  - ドックレーダー
  - バイク置き場
  - 女子トイレ
  - 荷物用エレベーター
  - 荷物用EV開口 (将来対応)
  - 防火シャッター (手動)
  - 構内駐輪場
  - EV 垂直搬送機 (将来対応)
  - 防火シャッター (電動)
  - 構内駐輪場
  - 大型車
  - 普通車



テナント別賃貸床面積表

1階					
テナント	倉庫	トラックバース	事務所	テナント	倉庫
A	3,167.20㎡ (9,624,99円)	595.44㎡ (864,12円)	123.88㎡ (37,47円)	F	3,592.54㎡ (1,083,39円)
B	2,560.12㎡ (774,43円)	555.29㎡ (167,89円)	89.29㎡ (26,27円)	E	2,569.01㎡ (777,26円)
C	2,569.88㎡ (777,36円)	558.19㎡ (168,65円)	89.29㎡ (26,27円)	G	2,562.21㎡ (774,43円)
D	3,074.31㎡ (1,030,82円)	707.22㎡ (213,83円)	89.29㎡ (26,27円)	H	3,803.24㎡ (1,150,48円)
合計	11,771.51㎡ (3,562,82円)	2,415.85㎡ (730,80円)	388.64㎡ (117,20円)	合計	12,516.12㎡ (3,786,22円)

2-3階					
テナント	倉庫	トラックバース	事務所	テナント	倉庫
A	3,167.20㎡ (9,624,99円)	595.44㎡ (864,12円)	123.88㎡ (37,47円)	E	3,774.74㎡ (1,141,85円)
B	2,560.12㎡ (774,43円)	555.29㎡ (167,89円)	89.29㎡ (26,27円)	F	2,569.80㎡ (777,26円)
C	2,569.88㎡ (777,36円)	558.19㎡ (168,65円)	89.29㎡ (26,27円)	G	2,562.21㎡ (774,43円)
D	3,074.31㎡ (1,030,82円)	707.22㎡ (213,83円)	89.29㎡ (26,27円)	H	3,803.24㎡ (1,150,48円)
合計	12,077.80㎡ (3,684,44円)	2,415.85㎡ (730,80円)	388.64㎡ (117,20円)	合計	13,844.41㎡ (4,150,22円)

4-5階 (荷物用EV、垂直搬送機、倉庫内P含む)					
テナント	倉庫	トラックバース	事務所	テナント	倉庫
A	3,167.20㎡ (9,624,99円)	595.44㎡ (864,12円)	123.88㎡ (37,47円)	E	3,774.73㎡ (1,141,85円)
B	2,560.12㎡ (774,43円)	555.29㎡ (167,89円)	89.29㎡ (26,27円)	F	2,569.78㎡ (777,25円)
C	2,569.88㎡ (777,36円)	558.19㎡ (168,65円)	89.29㎡ (26,27円)	G	2,562.21㎡ (774,43円)
D	3,074.31㎡ (1,030,82円)	707.22㎡ (213,83円)	89.29㎡ (26,27円)	H	3,803.24㎡ (1,150,48円)
合計	12,077.80㎡ (3,684,44円)	2,415.85㎡ (730,80円)	388.64㎡ (117,20円)	合計	13,844.41㎡ (4,150,22円)

フロア別賃貸床面積

1階	2階	3階	4階	5階
29,969.10㎡ (9,055,85円)	30,837.82㎡ (9,267,97円)	30,837.92㎡ (9,267,97円)	30,837.78㎡ (9,267,92円)	33,327.11㎡ (10,081,45円)

総賃貸床面積 155,209.83㎡ (46,950,97円)

